

## Poursuite d'études après le Bac Professionnel Assistant Gestion des Organisations

Pour favoriser la poursuite d'études de ses élèves le Lycée a mis en place des « **cordées de la réussite** », partenariats avec les établissements proches préparant à des classes de Techniciens Supérieurs (BTS) accessibles aux élèves de Baccalauréat Professionnel Assistant Gestion des Organisations.

**BTS SAM : Support à l'action managériale**

**BTS CG : Comptabilité Gestion**

BTS Gestion de la PME.....



## Renseignements pratiques

Lycée professionnel Charles Baudelaire  
Avenue des Comtes de Champagne,  
77100 Meaux

[www.lpbaudelaire.fr](http://www.lpbaudelaire.fr)

01 60 09 07 05

[ce.0771880a@ac-creteil.fr](mailto:ce.0771880a@ac-creteil.fr)

## Public visé

Tous les élèves de troisième



Le lycée Charles Baudelaire met tout en œuvre pour faciliter la réussite au baccalauréat, la poursuite d'études et l'intégration dans le monde professionnel.

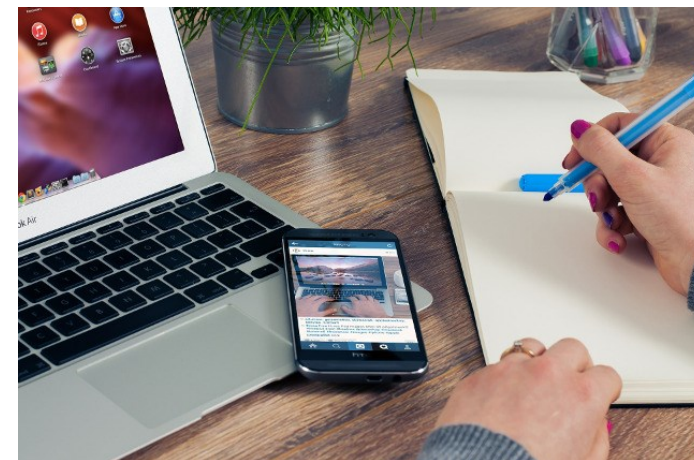


académie  
Créteil

Région académique  
ÎLE-DE-FRANCE



Seconde Gestion Administration,  
Transport et Logistique



Lycée Professionnel  
**Charles Baudelaire**

# SECONDE

## Gestion Administration, Transport & Logistique

La famille des métiers de la gestion administrative, du transport et de la logistique.

Cette famille regroupe tous les métiers qui interviennent dans la réalisation d'opérations fondamentales et essentielles pour les entreprises, collectivités ou associations :

- le traitement des commandes,
- l'approvisionnement,
- la gestion des flux entrants et sortants de marchandises,
- le suivi et l'optimisation du stockage,
- la distribution des produits, la facturation aux clients.

Ces activités sont articulées entre elles par des processus qui nécessitent le traitement d'informations de gestion associées au traitement des flux physiques de marchandises et la maîtrise des outils numériques de communication.

**A l'issue de la classe de seconde Gestion Administration et Logistique, les élèves ont le choix entre trois Baccalauréats Professionnels différents :**

- **Assistant Gestion des Organisations**, qu'ils peuvent préparer au Lycée Charles Baudelaire même
- **Transport**, qu'ils préparent dans un autre établissement
- **Logistique**, qu'ils préparent dans un autre établissement



### Les matières enseignées

#### Enseignement général

- Mathématiques
- Français
- Histoire - Géographie
- Langues vivantes étrangère : Anglais et espagnol ou allemand
- Education Physique et Sportive
- Arts Appliqués

#### Enseignement professionnel

- Gérer des relations interpersonnelles
- Organiser et planifier les activités
- Mettre en œuvre et contrôler les processus administratifs
- Traiter les flux en relation avec les données de gestion
- Assurer le respect de la réglementation,
- Economie Droit  
Prévention Santé Environnement

### Les Périodes de Formation en Milieu Professionnel

Elles constituent un complément indispensable à la formation au Lycée. Nos élèves de seconde bénéficient de deux périodes :

2\*3 semaines

Nouveauté 2023 : Allocation versées 10 euros par jour

## Baccalauréat Professionnel

### Assistant Gestion des Organisations et de leurs activités

**Les élèves du Lycée Charles Baudelaire à l'issue de leur classe de seconde Gestion Administration, Transport et Logistique peuvent préparer au Lycée même, un Bac professionnel Assistant Gestion des Organisations et de leurs activités (AGOrA)**

Son titulaire prend en charge les activités relevant de la gestion administrative, de l'accueil, au sein d'entreprises de petite et moyenne taille, de collectivités, d'administrations ou d'associations.

Il doit maîtriser les différents savoirs, savoir faire et savoir être indispensables pour assumer au mieux ses missions au niveau :

- **de la gestion** (contrôle des coûts, de la rentabilité, suivi budgétaire) ;
- **commercial** (accueil et relations avec les clients, adhérents, usagers et fidélisation) ;
- **juridiques et règlementaires** (veille, normalisation, contraintes administratives, programmes d'aide, etc.) ;
- **sociales** (conditions de travail, certifications, représentation du personnel, etc.)
- **technologiques** (maîtrise des outils bureautiques et numériques).

**Nouveautés 2023 - Allocations versées de**

**15 euro en première et 20 en terminale**

**Nouveauté 2024 : Choix en terminale de deux parcours :**

- **Poursuite d'étude**
- **Préparation à l'insertion professionnelle**

